

Datu saraksts. Pārbaudiet faktiskās vērtības saskaņā ar ražotāja specifikācijām

Diagnose Datenliste 1		
Magnetventil Kraftstoff		15 %
Magnetventil Kraftstoff		0.39 A
B191 Abgastemperatur (B)		104 °C
B191 Abgastemperatur (B)		1.0 V
B192 Abgastemperatur (B)		104 °C
B192 Abgastemperatur (B)		1.0 V
Differenzdruck Dieselpa		-1 kPa
Differenzdruck Dieselpa		0.47 V
Sättigung Dieselpartike		18 %
		36 / 59
Magnetventil Kraftstoffzunnung		PUM
Auswahl	Daten Aufnahme	Weiter

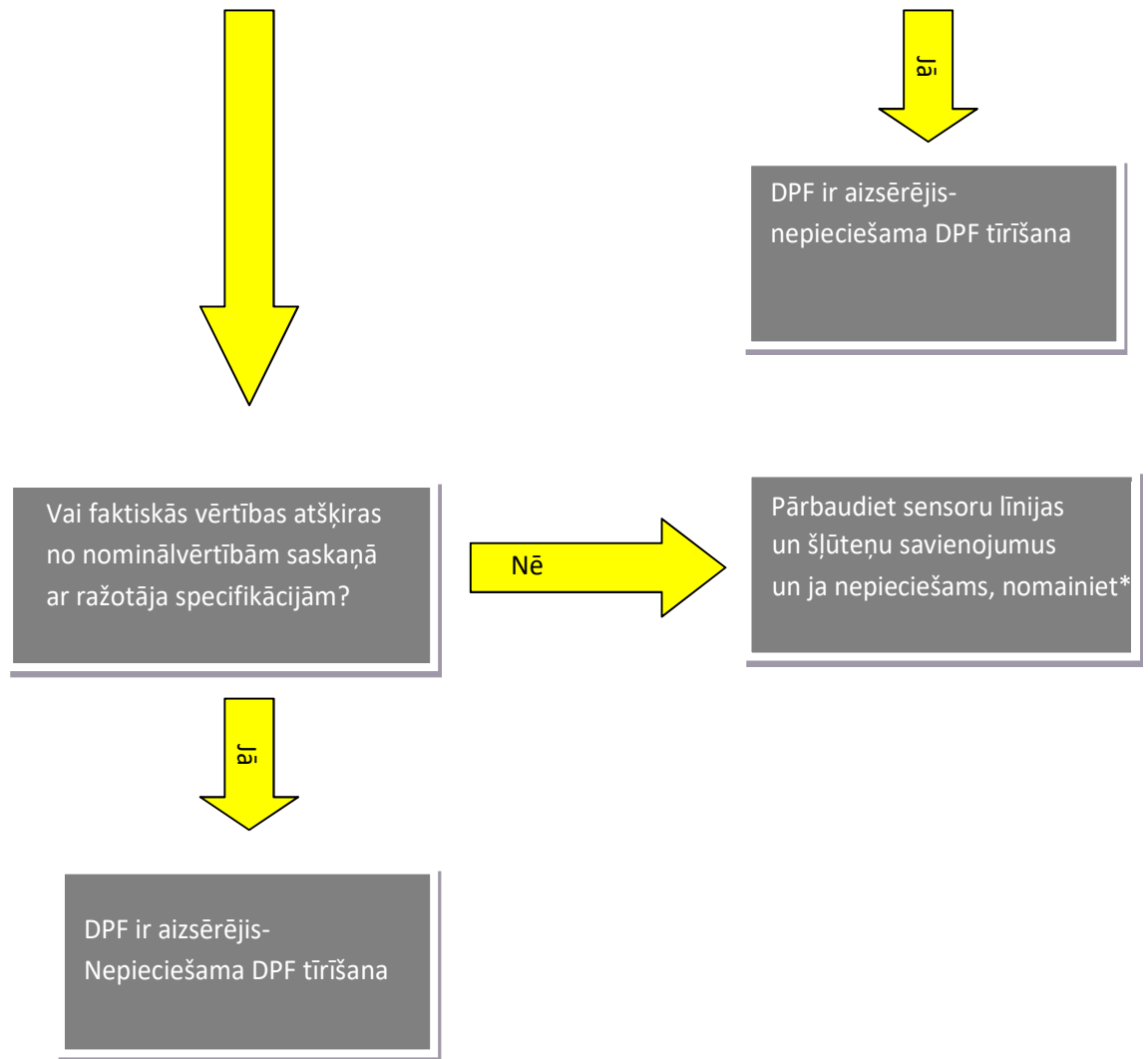
Parametri, kas jāpārbauda transportlīdzekļa darbības laikā (tukšgaitā):

- Diferenciālais spiediens pirms dīzeļdegvielas daļiņu filtra (Norādīts mbar vai kPa <10)
- Piesātināts dīzeļdegvielas daļiņu filtrs (% vai gramos)

Parametri, kuri ir jāpārbauda gadījumā, ja dzinējs ik pēc 2 sek., slāpst nost:

- Atvienojiet DPF filtru pirms turbokompresora
- Uzmanīgi piestartējiet dzinēju

Vai dzinējs vairs neslāpst nost?



*Eksperta padoms:

Vislabāk ir pārbaudīt šļūteņu savienojumus ar pārspiedienu. Piemēram, gumijas cauruļu mikroplaisu gadījumā vieglāk konstatēt defektu.